



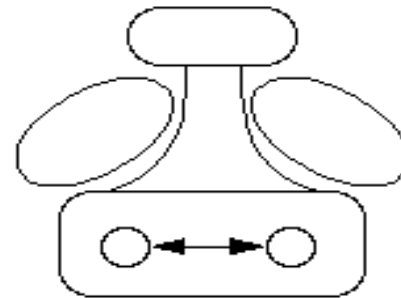
## O Programa AVES e a avaliação externa das escolas, como se tece a melhoria das escolas

### Os resultados do AVES, a auto-avaliação e a melhoria dos resultados das escolas

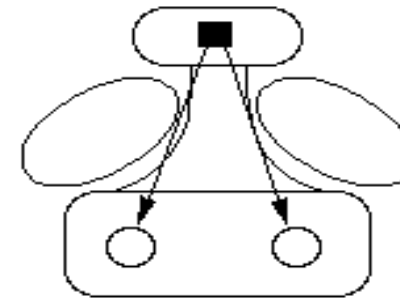
1. Coordenação do trabalho
2. Indicadores e auto-avaliação
3. Indicadores



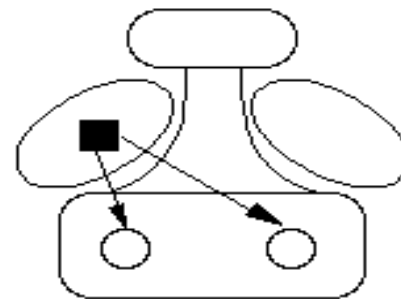
## The Basic Mechanisms of Coordination



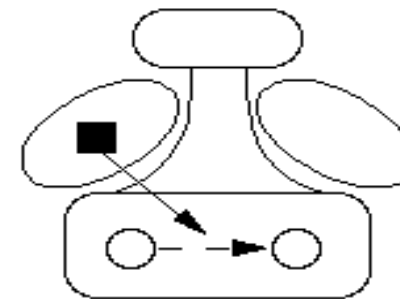
a) Mutual Adjustment



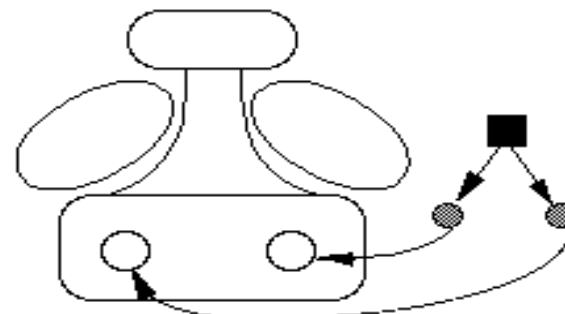
b) Direct Supervision



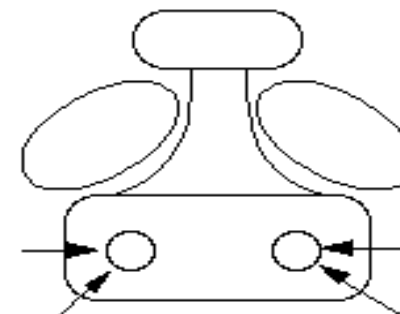
c) Standardization of Work Processes



d) Standardization of Outputs



e) Standardization of Skills



f) Standardization of Norms



UNIVERSIDADE  
CATÓLICA  
PORTUGUESA

# Indicadores e auto-avaliação



## A opinião como ponto de partida

1. “A nossa juventude adora o luxo, é mal-educada, troça da autoridade e não respeita os mais velhos. Os nossos filhos hoje são verdadeiros tiranos. Não se levantam quando entra uma pessoa idosa, respondem aos pais e são simplesmente maus.”

**Sócrates (470-399 a.C.)**

2. "Não tenho mais esperança no futuro do nosso país se a juventude de hoje tomar o poder amanhã, porque essa juventude é insuportável, desenfreada, simplesmente horrível."

**Hesíodo (720 a.C.)**

3. “O nosso mundo atingiu o seu ponto crítico. Os filhos já não ouvem os pais. O fim do mundo não pode estar muito longe.”

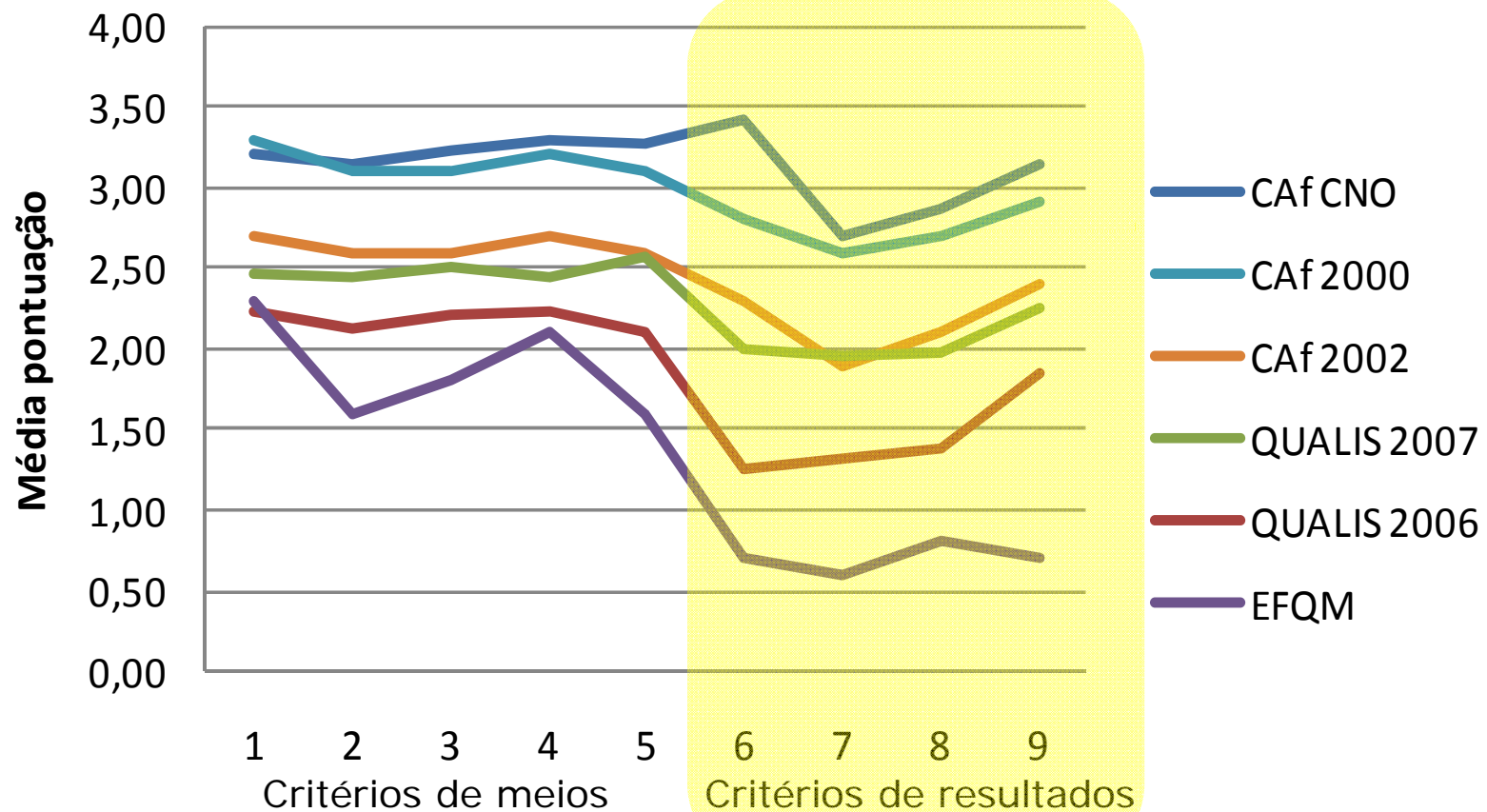
**sacerdote do ano 2000 a.C**

4. “A juventude está estragada até ao fundo do coração. Os jovens são malfeitores e preguiçosos. Jamais serão como a juventude de antigamente. A juventude de hoje não será capaz de manter a nossa cultura.”

**vaso de argila descoberto nas ruínas da Babilónia (+ de 4000 anos de existência)**



## Médias pontuação por critério





# Avaliação Centros Novas Oportunidades

Indicadores	Básico					
	Centro	Número de Adultos	Concelho (7)	Nuts_III (25)	Nuts_II (4)	Nacional
9.1-A Percentagem de adultos encami nhados	65%	99/152	65%	59%	55%	54%
9.1-B Percentagem Enc. Ofert. Externas	18%	27/152	18%	20%	17%	13%
9.1-E Percentagem de adultos com cert. Total	100%	56/56	100%	98%	98%	98%
9.1-F Percentagem adultos com cert. Parcial	0%	0/56	0%	2%	2%	2%
9.2-B Intervalo tempo médio Insc-Diag	150.5	152	150.5	85.3	81.5	76.9
9.2-C Intervalo tempo médio entre Diag-Enc	18.3	87	18.3	17.3	18.9	25.6
9.2-D Percentagem de sessões individuais	26%	184/713	26%	21%	13%	15%
9.2 E Percentagem de certifi cados com form compl	89%	50/56	89%	66%	68%	66%
9.2-F Duração média Form. Complementar	22.5	50	22.5	28.3	23.3	20.8
9.2I Percentagem de transferencias	14%	22/152	14%	5%	5%	7%



# Avaliação Centros Novas Oportunidades

Indicadores	Secundário					
	Centr o	Número de Adultos	Concelho (7)	Nuts_III (25)	Nuts_II (4)	Nacion al
9.1-A Percentagem de adultos encami nhados	116%	203/175	116%	76%	84%	67%
9.1-B Percentagem Enc. Ofert. Externas	37%	65/175	37%	30%	46%	29%
9.1-E Percentagem de adultos com cert. Total	74%	48/65	74%	94%	87%	89%
9.1-F Percentagem adultos com cert. Parcial	26%	17/65	26%	6%	13%	11%
9.2-B Intervalo tempo médio Insc-Diag	184	337	184	171	180.5	147.8
9.2-C Intervalo tempo médio entre Diag-Enc	84.3	176	84.3	39.2	38.7	45.5
9.2-D Percentagem de sessões individuais	18%	434/2394	18%	32%	28%	24%
9.2 E Percentagem de certifi cados com form compl	88%	42/48	88%	38%	40%	35%
9.2-F Duração média Form. Complementar	20	42	20	20.6	19.7	19.3
9.2I Percentagem de transferencias	33%	58/175	33%	14%	16%	14%



# Avaliação escolas Região Autónoma Açores

		4º Ano - Tudo			4º Ano - < 25%		
		2007	2008	2009	2007	2008	2009
médias	MAT	43,34	51,90	46,27	12,33	18,30	22,60
	PRT	64,93	63,59	56,74	43,17	38,68	33,35
	MAT+PRT	54,38	57,52	51,51	19,44	25,10	25,85
% posit.	MAT	40,6%	55,0%	0,39	0,0%	0,0%	0,00
	PRT	83,1%	75,0%	0,68	36,2%	0,0%	0,00
	MAT+PRT	62,4%	64,6%	53,3%	0,0%	0,0%	0,00
Nº AI MAT		170	160	168			
Nº AI PRT		178	148	168			
		6º Ano - Tudo			6º Ano - < 25%		
		2007	2008	2009	2007	2008	2009
médias	MAT	20,94	30,66	37,48	6,71	10,52	12,86
	PRT	53,88	48,02	50,52	34,14	28,47	32,23
	MAT+PRT	37,41	39,39	44,02	8,05	13,94	17,54
% posit.	MAT	7,7%	19,4%	0,27	0,0%	0,0%	0,00
	PRT	63,4%	41,8%	0,45	0,0%	0,0%	0,00
	MAT+PRT	35,5%	30,7%	0,36	0,0%	0,0%	0,00
Nº AI MAT		183	175	171			
Nº AI PRT		183	177	172			





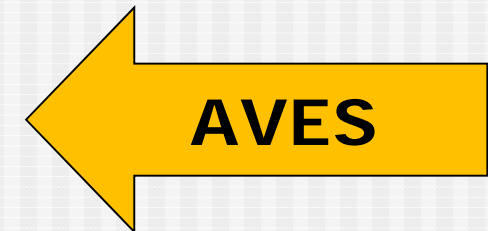
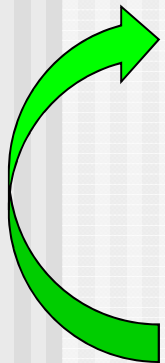
UNIVERSIDADE  
CATÓLICA  
PORTUGUESA

# Conclusões



## A melhoria dos resultados implica:

- 1 – Internalização da coordenação do trabalho
- 2 – Conhecimento dos resultados
- 3 – Juízos de valor sobre os resultados
- 4 – Alteração das práticas





## Vantagens dos resultados do AVES:

---

- provas externas;
  - não sujeitas a variações com os ciclos políticos;
  - devolução de informação quantitativa e qualitativa;
  - permitem *benchmarking* interno e externo;
  - permitem *benchlearning* na comunidade AVES
  - contextualizadas: VALOR ACRESCENTADO
-



If you don` t have data, you` re just another person  
with an opinion

A.S. (OCDE)